



## Der besondere Dienst mit besonderen Aufgaben

Minis in Walde – z'vorderst mit debii!



Seelsorgeeinheit Katholische Kirche Eschenbach

Liebe angehende MinistrantIn

Es freut uns, dass du dich für den Dienst als MinistrantIn interessierst. MinistrantIn sein, bedeutet einen Dienst mit ganz besonderen Aufgaben zu übernehmen. Du bist bei allen grossen Feierlichkeiten in der Kirche an vorderster Front und somit hautnah mit dabei!

MinistrantIn sein bedeutet aber auch, ganz viel Spass mit Gleichgesinnten zu haben!

In dieser Broschüre erfährst du alles Wichtige rund ums Amt des Ministraten / der Ministrantin in Walde.

Bei Fragen kannst du dich gerne an unsere Sakristanin wenden:

Esther Gisler, Sakristan: Tel. 079 297 17 56  
[esther.gisler@kath-echenbach.ch](mailto:esther.gisler@kath-echenbach.ch)

Wir freuen uns auf dich!

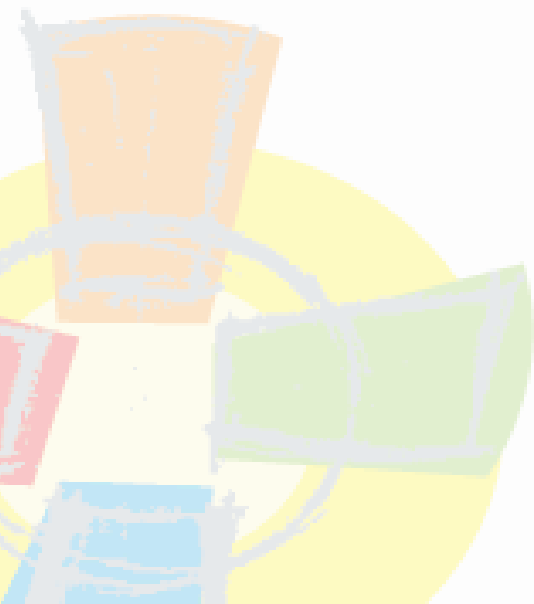
## Der Ministrantendienst

Überall wo es in der Kirche etwas zu feiern gibt, sind die Minis immer vorne mit dabei...



## Die Minischar umsichtig betreut

Liebevoll wird die Minischar von unserer Sakristanin Esther Gisler betreut. Sie steht dir mit Rat und Tat zur Seite.



## Höhepunkte im Jahr

Es finden regelmässig tolle Freizeitangebote wie Pizzaessen, kleine Wanderung, Kinoabend usw. für unsere Ministranten statt. Zum jährlichen Höhepunkt gehört die Ministrantenreise.



Auch du kannst dazugehören! Du bist in der Minischar jederzeit herzlich willkommen. Das Dienen für Gott in der Kirche macht Freude und hilft dir, ein gutes Selbstbewusstsein zu entwickeln.

**Komm, schau und mach mit!**

## Anmeldetalon

Ich interessiere mich für diesen aussergewöhnlichen Dienst und möchte, dass man mit mir Kontakt aufnimmt:

Name: \_\_\_\_\_

Vorname: \_\_\_\_\_

Strasse: \_\_\_\_\_

PLZ / Ort: \_\_\_\_\_

Telefon / Handy: \_\_\_\_\_

E-Mail: \_\_\_\_\_

Klassenlehrer: \_\_\_\_\_

Geburtsdatum: \_\_\_\_\_

Du kannst den Talon ganz einfach an [esther.gisler@kath-eschenbach.ch](mailto:esther.gisler@kath-eschenbach.ch) mailen.

Esther Gisler wird sich anschliessend bei dir melden, um zwei Probetermine abzumachen.

Wenn dir der Dienst gefällt, folgt eine feierliche Mini-Aufnahme in der Pfarrkirche in Walde.



## Zeitlicher Aufwand als MinistrantIn

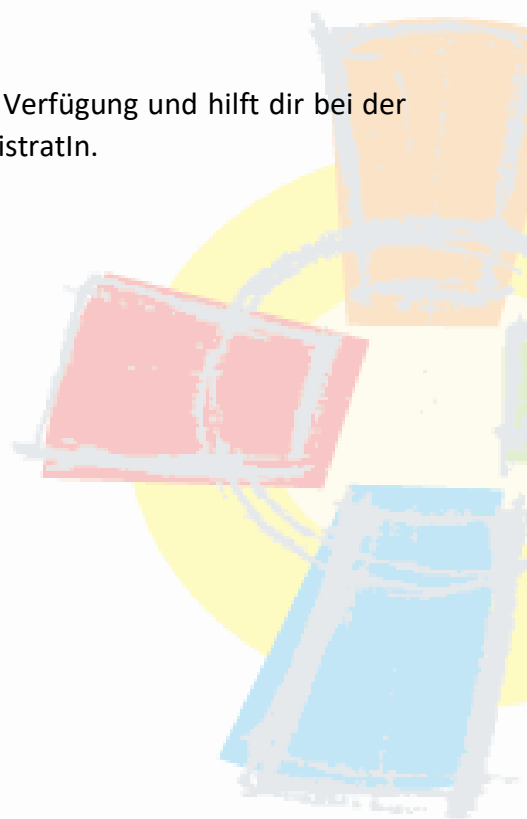
Als MinistrantIn wirst du ca. einmal im Monat in einem Plan eingeteilt. Wenn dir ein Termin mal nicht passt, darfst du mit einem anderen MinistrantIn abtauschen.



Bei der Sakristanin:

- Esther Gisler

Sie steht dir bei Fragen gerne zur Verfügung und hilft dir bei der Ausübung deines Dienstes als MinistrantIn.



Katholische Kirche Eschenbach  
Seelsorgeeinheit  
Kirchweg 4  
8733 Eschenbach SG  
[www.kath-eschenbach.ch](http://www.kath-eschenbach.ch)

